

КАРТА-ПЛАН ТЕРРИТОРИИ

Пояснительная записка

1. Сведения о территории выполнения комплексных кадастровых работ:

64:19:140260

(наименование субъекта Российской Федерации, муниципального образования, населенного пункта, уникальные учетные номера кадастровых кварталов, иные сведения, позволяющие определить местоположение территории, на которой выполняются комплексные кадастровые работы, например, наименование садоводческого или огороднического некоммерческого товарищества, гаражного кооператива, элемента планировочной структуры)

2. Основания выполнения комплексных кадастровых работ:

Наименование, дата и номер документа, на основании которого выполняются комплексные кадастровые работы:

Муниципальный контракт № 85-ПР, от 26 февраля 2024 г., документ выдан Администрация Лысогорского муниципального района Саратовской области

3. Дата подготовки карты-плана территории: 5 августа 2024 г.

4. Сведения о заказчике(ах) комплексных кадастровых работ:

В отношении юридического лица, органа местного самоуправления муниципального района, муниципального округа или городского округа либо уполномоченного исполнительного органа государственной власти субъекта Российской Федерации:

полное или сокращенное (в случае, если имеется) наименование: *Администрация Лысогорского муниципального района Саратовской области*

основной государственный регистрационный номер: 1026401377991

идентификационный номер налогоплательщика: 6419001518

В отношении физического лица или представителя физических или юридических лиц:

фамилия, имя, отчество (последнее - при наличии): —

страховой номер индивидуального лицевого счета в системе обязательного пенсионного страхования Российской Федерации (СНИЛС): —

Наименование и реквизиты документа, подтверждающие полномочия представителя заказчика(ов) комплексных кадастровых работ:

—

Адрес электронной почты (для направления уведомления о результатах внесения сведений в Единый государственный реестр недвижимости):

ewgeniychirkin@mail.ru

5. Сведения об исполнителе комплексных кадастровых работ:

Полное или сокращенное (в случае, если имеется) наименование и адрес юридического лица, с которым заключен государственный или муниципальный контракт либо договор подряда на выполнение комплексных кадастровых работ:

Фамилия, имя, отчество кадастрового инженера (последнее - при наличии): Чиркин Евгений Александрович
и основной государственный регистрационный номер кадастрового инженера индивидуального предпринимателя (ОГРНИП): 318344300021161

Страховой номер индивидуального лицевого счета в системе обязательного пенсионного страхования Российской Федерации (СНИЛС) кадастрового инженера: 152-892-276-89

Уникальный реестровый номер кадастрового инженера в реестре саморегулируемой организации кадастровых инженеров и дата внесения сведений о физическом лице в такой реестр: НП001325, 30 мая 2016 г.

Полное или (в случае, если имеется) сокращенное наименование саморегулируемой организации кадастровых инженеров, членом которой является кадастровый инженер: Кадастровые инженеры юга

Контактный телефон: +79275392962

Почтовый адрес и адрес электронной почты, по которым осуществляется связь с кадастровым инженером: гор. Волгоград, ул. им. Маршала Василевского, д. 4, кв. 18, ewgeniychirkin@mail.ru

6. Перечень документов, использованных при подготовке карты-плана территории:

№ п/п	Реквизиты документа				
	Вид	Дата	Номер	Наименование	Иные сведения
1	2	3	4	5	6
1	Кадастровый план территории	7 ноября 2023 г.	****_***/****_ *****	Кадастровый план территории	—
2	Иной документ, содержащий описание объекта	12 марта 2024 г.	****_***/****_ *****	Выписка из ЕГРН об основных характеристиках и зарегистрированных правах на объект недвижимости (земельный участок)	—
3	Материалы картографо-геодезического фонда, выдан: Публично-правовая компания «Роскадастр»	21 февраля 2024 г.	170-3988/2024-В	Выписка о пунктах государственной геодезической сети, государственной нивелирной сети и государственной гравиметрической сети	—
4	Карта (план) объекта землеустройства, выдан: ИП Чиркин Е.А.	5 августа 2024 г.	б/н	Карта-план территории	—

7. Пояснения к карте-плану территории:

Пояснительная записка

Настоящая карта-план территории разработана в результате проведения комплексных кадастровых работ на территории кадастрового квартала 64:19:140260 (территория с. Большая Дмитриевка Большедмитриевского МО Лысогорского района Саратовской области)

Карта-план территории кадастрового квартала 64:19:140260 утверждена Постановлением об утверждении карта-планов территорий, подготовленных в результате выполнения комплексных кадастровых работ в границах кадастрового квартала 64:19:140260

Неотъемлемой частью КППР является:

- акт согласования границ земельных участков, который включен в состав Приложения. Согласно данного акта, границы всех земельных участков являются согласованными;
- протокол заседания согласительной комиссии по вопросу согласования местоположения границ земельных участков

В результате выполнения комплексных кадастровых работ:

- 1) обеспечивается уточнение границ 1 земельного участка;
- 2) осуществляется уточнение местоположения на земельных участках границ 1 объекта капитального строительства

В ходе выполнения кадастровых работ проведен анализ материалов, согласно сведений ЕГРН, представленных в виде кадастровых планов территорий и выписок из ЕГРН в отношении земельных участков и объектов капитального строительства, картографические материалы и материалы из фонда данных, полученных в результате проведения землеустройства, действующие правила землепользования и застройки, утвержденные применительно к данной территории работ.

Так, земельные участки, в отношении которых проводятся комплексные кадастровые работы, расположены в с. Ковыловка,, в градостроительной зоне Ж1, для которой установлены предельные минимальные (300 кв.м.) и максимальные размеры земельных участков (2000 кв.м.). Правила землепользования и застройки утверждены Постановлением Собрании Лысогорского муниципального района Саратовской области" № 5/38 от 22.12.2023г., ссылка на сайт: <https://fgistp.economy.gov.ru/lk/#/document-show/3414170>

Сведения о заказчике

Комплексные кадастровые работы выполнены в рамках исполнения муниципального контракта № 85-ПР от 26.02.2024 г.

Заказчиком комплексных кадастровых работ является Администрация Лысогорского муниципального района Саратовской области

Сведения о кадастровом инженерере

Карта-план территории подготовлен кадастровым инженером Чиркиным Евгением Александровичем (квалификационный аттестат № 34-14-538 от 22.08.2014), включенным в реестр членов Ассоциации СРО "Кадастровые инженеры юга" 30.052016 г. № НП001325. Номер регистрации в государственном реестре лиц, осуществляющих кадастровую деятельность – 31758. Страховой номер индивидуального лицевого счета в системе обязательного пенсионного страхования Российской Федерации (СНИЛС) 152-892-276 89.

Сведения об уточняемых земельных участках

В ходе проведения комплексных кадастровых работ были уточнены местоположение и площадь земельных участков, в результате которых расхождение площади уточняемых земельных участков по сведениям единого государственного реестра недвижимости и фактической не превышает предельного минимального размера, установленного ПЗЗ

В соответствии с п. 19 Требований к подготовке и оформлению карты-плана территории, для определения местоположения границ земельных участков при выполнении комплексных кадастровых работ используются сведения единой электронной картографической основы и материалы землеустроительной документации, содержащейся в государственном фонде данных, полученных в результате проведения землеустройства.

При уточнении границ земельного участка их местоположение определяется исходя из сведений, содержащихся в документе, подтверждающем право на земельный участок, или при отсутствии такого документа исходя из сведений, содержащихся в документах, определявших местоположение границ земельного участка при его образовании. В случае отсутствия в документах сведений о местоположении границ земельного участка их местоположение определяется в соответствии с утвержденным в установленном законодательством о градостроительной деятельности порядке проектом межевания территории. При отсутствии в утвержденном проекте межевания территории сведений о таком земельном участке его границами являются границы, существующие на местности пятнадцать и более лет и закрепленные с использованием природных объектов или объектов искусственного происхождения.

В отношении уточняемого земельного участка 64:19:140260:1 границы определены по искусственным ограждениям, существующим на местности 15 и более лет.

Описание местоположения здания, сооружения, объекта незавершенного строительства на земельном участке

В ходе проведения комплексных кадастровых работ было уточнено местоположение границ объектов капитального строительства на земельных участках.

Сведения о пунктах геодезической сети и средствах измерений**1. Сведения о пунктах геодезической сети:**

№ п/п	Вид геодезической сети	Название пункта геодезической сети и тип знака	Система координат пункта геодезической сети	Координаты пункта, м		Дата обследования 20 мая 2024 г.		
				X	Y	Сведения о состоянии		
						наружного знака пункта	центра пункта	марки центра пункта
1	2	3	4	5	6	7	8	9
1	ГГС. 2	Червона Гайка, пирамида	МСК-64, зона 2	498 903,63	2 205 445,07	Не обнаружен	Сохранился	Сохранился
2	ГГС. 3	Сергиевка, пирамида		495 194,81	2 231 362,71			
3	ГГС. 3	Суровка, пирамида		496 857,60	2 251 014,23			

2. Сведения об использованных средствах измерений:

№ п/п	Наименование и обозначение типа средства измерений - прибора (инструмента, аппаратуры)	Заводской или серийный номер средства измерений	Реквизиты свидетельства о поверке прибора (инструмента, аппаратуры) и (или) срок действия поверки
1	2	3	4
1	Stonex S8 GNSS	STNS84412003	С-ГСХ/27-03-2024/327240473

Сведения об уточняемых земельных участках

1. Сведения о характерных точках границ уточняемого земельного участка с кадастровым номером 64:19:140260:1 :
 Система координат МСК-64, зона 2 Зона № 2

Обозначение характерных точек границ	Координаты, м				Метод определения координат	Формулы, примененные для расчета средней квадратической погрешности определения координат характерных точек границ (Mt), с подставленными в такие формулы значениями и итоговые (вычисленные) значения Mt, м	Описание закрепления точки
	содержатся в Едином государственном реестре недвижимости		определены в результате выполнения комплексных кадастровых работ				
	X	Y	X	Y			
1	2	3	4	5	6	7	8
2497	—	—	476 079,34	2 243 984,93	Метод спутниковых геодезических измерений (определений)	0,10	—
2498	—	—	476 103,77	2 244 016,31			
2499	—	—	476 090,97	2 244 027,22			
2500	—	—	476 065,22	2 243 995,91			
2497	—	—	476 079,34	2 243 984,93			

2. Сведения о частях границ уточняемого земельного участка с кадастровым номером 64:19:140260:1 :

Обозначение части границ		Горизонтальное проложение (S), м	Описание прохождения части границ	Сведения о согласовании местоположения границ (согласовано/спорное)
от т.	до т.			
1	2	3	4	5
2497	2498	39,77	—	согласовано
2498	2499	16,82		
2499	2500	40,54		
2500	2497	17,89		

3. Сведения о характеристиках уточняемого земельного участка с кадастровым номером 64:19:140260:1 :

№ п/п	Наименование характеристики земельного участка	Значение характеристики
1	2	3
1	2	3

1	2	3
1.	Адрес земельного участка	—
1.1.	Сведения о местоположении земельного участка (при отсутствии адреса) в структурированном в соответствии с федеральной информационной адресной системой виде	Российская Федерация, Саратовская область, Лысогорский р-н
1.2.	Дополнительные сведения о местоположении земельного участка	Большедмитриевское МО, с Большая Дмитриевка, 0,1 км. юго-запад
2.	Площадь земельного участка ± величина погрешности определения (вычисления) площади ($P \pm \Delta P$), м ²	697 ± 9,00
3.	Формула, примененная для вычисления предельной погрешности определения площади земельного участка, с подставленными значениями и итоговые (вычисленные) значения	$3,5 * 0,10 * \sqrt{(697,00)} = 9$
4.	Площадь земельного участка согласно сведениям Единого государственного реестра недвижимости (Ркад), м ²	697,00
5.	Оценка расхождения Р и Ркад ($P - P_{кад}$), м ²	0
6.	Предельный минимальный и максимальный размеры земельного участка (Рмин и Рмакс), м ²	Рмин = 300 Рмакс = 2 000
7.	Вид (виды) разрешенного использования	для предпринимательской деятельности
7.1.	Дополнительные сведения об использовании земельного участка	—
8.	Кадастровый или иной государственный учетный номер (инвентарный) здания, сооружения, объекта незавершенного строительства, расположенного на земельном участке	64:19:000000:4752
9.	Сведения о земельных участках (землях общего пользования, территории общего пользования), посредством которых обеспечивается доступ	Земли общего пользования
10.	Иные сведения	—
4. Пояснения к сведениям об уточняемом земельном участке с кадастровым номером		64:19:140260:1 :
1.	—	—

Сведения об образуемых земельных участках

1. Сведения о характерных точках границ образуемого земельного участка _____ :

_____ обозначение земельного участка

Система координат _____

Зона № _____

Обозначение характерных точек границ	Координаты, м		Метод определения координат	Формулы, примененные для расчета средней квадратической погрешности определения координат характерных точек границ (Mt), с подставленными в такие формулы значениями и итоговые (вычисленные) значения Mt, м	Описание закрепления точки
	X	Y			
1	2	3	4	5	6

2. Сведения о частях границ образуемого земельного участка _____ :

_____ обозначение земельного участка

Обозначение части границ		Горизонтальное проложение (S), м	Описание прохождения части границ	Сведения о согласовании местоположения границ (согласовано/спорное)
от т.	до т.			
1	2	3	4	5

3. Сведения о характеристиках образуемого земельного участка _____ :

_____ обозначение земельного участка

№ п/п	Наименование характеристики земельного участка	Значение характеристики
1	2	3
1.	Адрес земельного участка	
1.1.	Сведения о местоположении земельного участка (при отсутствии адреса) в структурированном в соответствии с федеральной информационной адресной системой виде	
1.2.	Дополнительные сведения о местоположении земельного участка	
2.	Категория земель	
3.	Вид (виды) разрешенного использования	
3.1.	Дополнительные сведения об использовании земельного участка	
4.	Реестровый номер границ территориальной зоны или в случае отсутствия такого реестрового номера ее индивидуальное обозначение (вид, тип, номер, индекс)	
5.	Площадь земельного участка ± величина погрешности определения (вычисления) площади ($P \pm \Delta P$), м ²	

1	2	3
6.	Формула, примененная для вычисления предельной погрешности определения площади земельного участка, с подставленными значениями и итоговые (вычисленные) значения	
7.	Предельный минимальный и максимальный размеры земельного участка (Рмин) и (Рмакс), м ²	
8.	Кадастровый или иной государственный учетный номер (инвентарный) объекта недвижимости, расположенного на образуемом земельном участке	
9.	Кадастровые номера исходных земельных участков	
9.1.	Кадастровый номер входящего в состав земельного участка, представляющего собой единое землепользование (номер контура многоконтурного земельного участка), преобразование которого осуществляется	
9.2.	Кадастровые номера земельных участков, исключаемых из состава измененного (исходного) земельного участка, представляющего собой единое землепользование	
9.3.	Кадастровый или иной государственный учетный номер (инвентарный) объекта недвижимости, расположенного на измененном земельном участке	
10.	Условный номер земельного участка	
11.	Учетный номер проекта межевания территории	
12.	Дополнительные сведения об образовании земельного участка	
13.	Сведения о земельных участках (землях общего пользования, территории общего пользования), посредством которых обеспечивается доступ	
14.	Иные сведения	
4. Пояснения к сведениям об образуемом земельном участке _____ : _____ обозначение земельного участка		
1.		

Сведения об уточняемых земельных участках, необходимые для исправления реестровых ошибок в сведениях о местоположении их границ

1. Сведения о характерных точках границ уточняемого земельного участка с кадастровым номером _____ :

Система координат _____ Зона № _____

Обозначение характерных точек границ	Координаты, м				Метод определения координат	Формулы, примененные для расчета средней квадратической погрешности определения координат характерных точек границ (Mt), с подставленными в такие формулы значениями и итоговые (вычисленные) значения Mt, м	Описание закрепления точки
	содержатся в Едином государственном реестре недвижимости		определены в результате выполнения комплексных кадастровых работ				
	X	Y	X	Y			
1	2	3	4	5	6	7	8

2. Сведения о частях границ уточняемого земельного участка с кадастровым номером _____ :

Обозначение части границ		Горизонтальное проложение (S), м	Описание прохождения части границ	Сведения о согласовании местоположения границ (согласовано/спорное)
от т.	до т.			
1	2	3	4	5

3. Сведения о характеристиках уточняемого земельного участка с кадастровым номером _____ :

№ п/п	Наименование характеристики	Значение характеристики
1	2	3
1.	Адрес земельного участка	
1.1.	Сведения о местоположении земельного участка (при отсутствии адреса) в структурированном в соответствии с федеральной информационной адресной системой виде	
1.2.	Дополнительные сведения о местоположении земельного участка	
2.	Площадь земельного участка ± величина погрешности определения (вычисления) площади ($P \pm \Delta P$), м ²	
3.	Формула, примененная для вычисления предельной погрешности определения площади земельного участка, с подставленными значениями и итоговые (вычисленные) значения	
4.	Площадь земельного участка согласно сведениям Единого государственного реестра недвижимости (P _{кад}), м ²	
5.	Оценка расхождения P и P _{кад} ($P - P_{кад}$), м ²	

1	2	3
6.	Предельный минимальный и максимальный размеры земельного участка (R_{\min} и R_{\max}), м ²	$R_{\min} =$ $R_{\max} =$
7.	Кадастровый или иной государственный учетный номер (инвентарный) здания, сооружения, объекта незавершенного строительства, расположенного на земельном участке	
8.	Вид (виды) разрешенного использования	
8.1.	Дополнительные сведения об использовании земельного участка	
9.	Сведения о земельных участках (землях общего пользования, территории общего пользования), посредством которых обеспечивается доступ	
10.	Иные сведения	
4. Пояснения к сведениям об уточняемом земельном участке с кадастровым номером _____ :		
1.		

Описание местоположения здания, сооружения, объекта незавершенного строительства на земельном участке

1. Сведения о характерных точках контура объекта недвижимости с кадастровым номером 64:19:000000:4752 :

Система координат МСК-64, зона 2 Зона № 2

Обозначение характерных точек границ	Содержатся в Едином государственном реестре недвижимости			Определены в ходе выполнения комплексных кадастровых работ			Метод определения координат	Формулы, примененные для расчета средней квадратической погрешности определения координат характерных точек (Mt), м, с подставленными в такие формулы значениями и итоговые (вычисленные) значения Mt, м
	координаты, м		Радиус, м	координаты, м		Радиус, м		
	X	Y	R	X	Y	R		
1	2	3	4	5	6	7	8	9
н23180	—	—	—	476 076,10	2 243 988,35	—	Метод спутниковых геодезических измерений (определений)	$\sqrt{(0,08^2 + 0,06^2)} = 0,10$
н23190	—	—	—	476 082,43	2 243 996,08	—		
н23200	—	—	—	476 085,46	2 243 993,62	—		
н23210	—	—	—	476 090,43	2 243 999,64	—		
н23220	—	—	—	476 088,70	2 244 001,09	—		
н23230	—	—	—	476 096,36	2 244 010,40	—		
н23240	—	—	—	476 095,20	2 244 011,38	—		
н23250	—	—	—	476 099,14	2 244 016,38	—		
н23260	—	—	—	476 089,16	2 244 024,37	—		
н23270	—	—	—	476 066,07	2 243 996,27	—		
н23180	—	—	—	476 076,10	2 243 988,35	—		

2. Сведения о характеристиках объекта недвижимости с кадастровым номером 64:19:000000:4752 :

№ п/п	Наименование характеристики	Значение характеристики
-------	-----------------------------	-------------------------

1	2	3
1.	Вид объекта недвижимости	Здание
2.	Ранее присвоенный государственный учетный номер (инвентарный) здания, сооружения, объекта незавершенного строительства	Инвентарный номер 10304, Инвентарный номер 63:225:002:000103040, Условный номер 63-01/19-3-385
3.	Кадастровый номер земельного участка (земельных участков), в границах которого (которых) расположены здание, сооружение, объект незавершенного строительства	64:19:140260:1
4.	Уникальный учетный номер кадастрового квартала, в границах которого расположены здание, сооружение, объект незавершенного строительства	64:19:140260
5.	Адрес здания, сооружения, объекта незавершенного строительства	—
5.1.	Сведения о местоположении здания, сооружения, объекта незавершенного строительства (при отсутствии адреса) в структурированном в соответствии с федеральной информационной адресной системой виде	Российская Федерация, Саратовская область
5.2.	Дополнительные сведения о местоположении	Саратовская обл, Лысогорский р-н, с Большая Дмитриевка, 0.1 км юго-западной окраины села
6.	Иные сведения	—
3. Пояснения к сведениям об объекте недвижимости с кадастровым номером <u>64:19:000000:4752</u> :		
1.	—	

**Сведения о зданиях, сооружениях, объектах незавершенного строительства,
необходимые для исправления реестровых ошибок в сведениях об описании их местоположения**

1. Сведения о характерных точках контура _____
 вид объекта недвижимости (здание, сооружение, объект незавершенного строительства)
 с кадастровым номером _____ :

Система координат _____ Зона № _____

Обозначение характерных точек границ	Содержатся в Едином государственном реестре недвижимости			Определены в ходе выполнения комплексных кадастровых работ			Метод определения координат	Формулы, примененные для расчета средней квадратической погрешности определения координат характерных точек (Mt), м, с подставленными в такие формулы значениями и итоговые (вычисленные) значения Mt, м
	координаты, м		Радиус, м	координаты, м		Радиус, м		
	X	Y	R	X	Y	R		
1	2	3	4	5	6	7	8	9

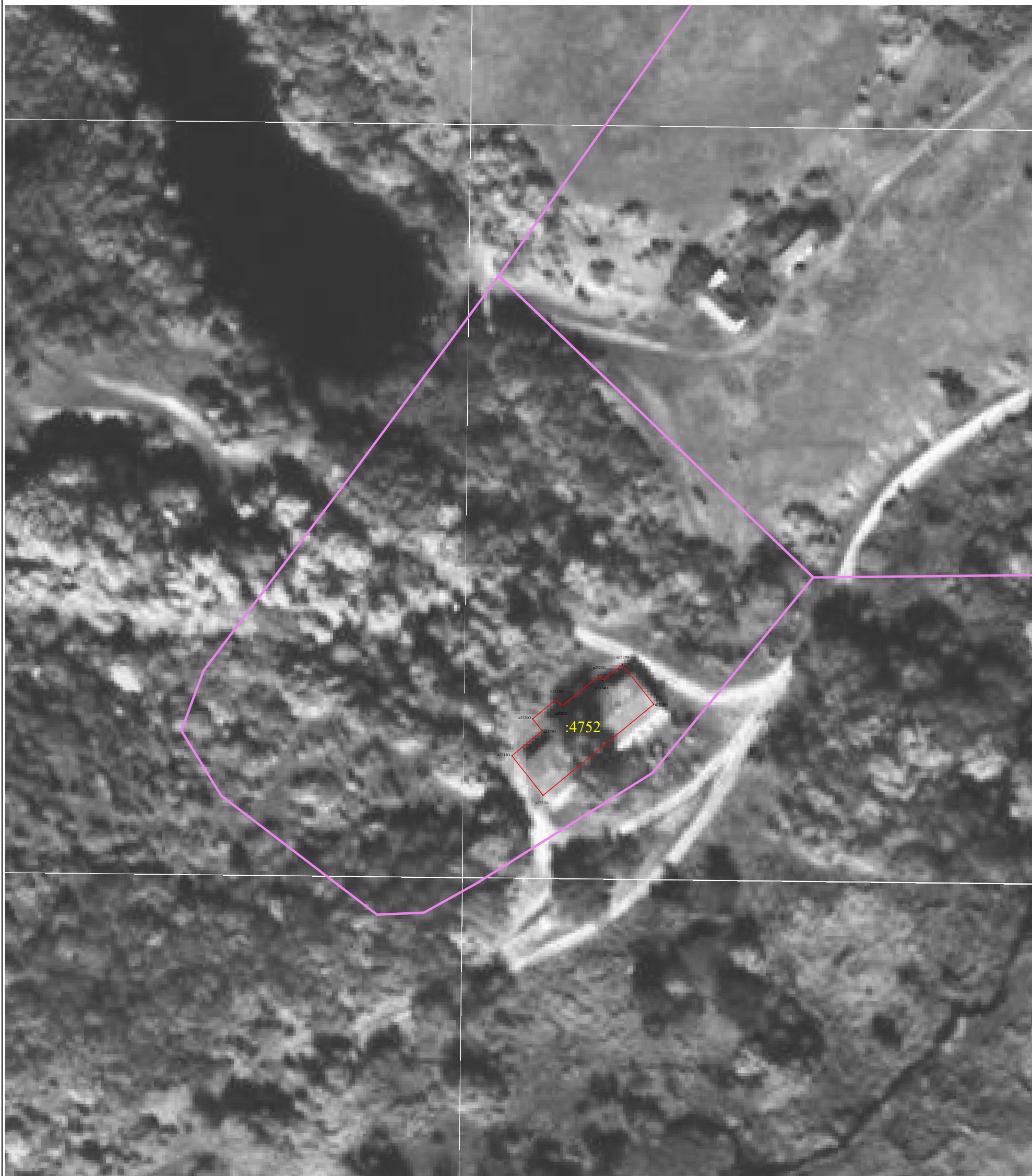
2. Иные сведения об объекте недвижимости с кадастровым номером _____ :

1. _____

3. Пояснения к сведениям об объекте недвижимости с кадастровым номером _____ :

1. _____

Схема границ земельных участков



Масштаб 1:1 000

Условные обозначения:



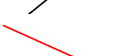
-  - Граница кадастрового квартала
-  - Существующая часть границы, имеющиеся в ЕГРН сведения о которой достаточны для определения ее местоположения
-  - Вновь образованная или уточненная часть границы земельного участка, объекта капитального строительства
- :63** - Обозначение уточняемого земельного участка, контура объекта капитального строительства
- Н4У** - Новая характерная точка границы уточняемого земельного участка

Схема геодезических построений

